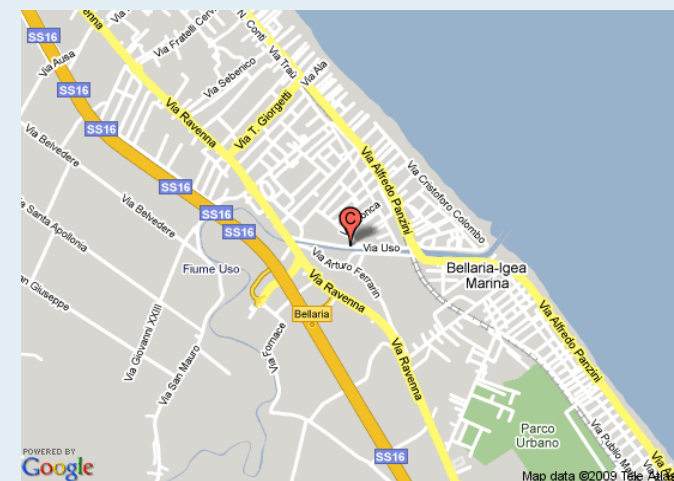


i Informazioni

Sede congressuale

Palazzo dei Congressi
Via Lungofiume Uso, 1 - 47814 Bellaria Igea Marina (RN)
Tel.0541 341111
www.eurocongressi.org



Iscrizione

La quota di partecipazione comprende:
•kit congressuale e atti congressuali su pen drive
•Attestato di partecipazione

Crediti formativi ECM

Il XIII Congresso SIAMOC verrà accreditato per le categorie di medico, fisioterapista e tecnico ortopedico

Corsi Precongressuali

I corsi sono a numero chiuso. Le iscrizioni saranno accettate in ordine cronologico di arrivo e soltanto se accompagnate dalla copia del versamento della quota

Modalità di iscrizione

A) On line:

- Collegarsi alla pagina del congresso accedendo dal sito della SIAMOC (<http://www.siamoc.it/it-it/congressi/ilprossimocongresso.aspx>)

- Compilare il modulo di iscrizione in tutte le sue parti e seguire le informazioni relative all'invio dei dati anagrafici e alle modalità di pagamento

B) Con scheda di iscrizione:

- Scaricare dal sito la scheda di iscrizione, compilarla in tutte le sue parti e inviarla contestualmente alla copia dell'avvenuto bonifico entro il 17 settembre tramite fax alla Segreteria Organizzativa del Congresso (051309477) oppure tramite mail all'indirizzo a.marchi@planning.it

Dati bancari

Bonifico bancario intestato a Planning Congressi Srl c/o UNICREDIT BANCA SPA - AG. Massarenti di Via Massarenti, 179/3
C/C 000002886708 ABI 02008 CAB 02458 CIN M
IBAN code: IT 15 M 02008 02458 000002886708 – BIC/SWIFT code: UNCRITB1PM8

Cognome e Nome del partecipante e causale (SIAMOC) devono essere chiaramente indicati sul trasferimento bancario

Annullamenti e rimborsi

Gli annullamenti devono essere comunicati tempestivamente e per iscritto alla Segreteria Organizzativa. Verrà rimborsato il 50% della quota versata per rinunce pervenute entro il 15 settembre 2012, mentre nessun rimborso verrà accordato per rinunce pervenute dopo tale data. I rimborsi verranno effettuati dopo la fine del Congresso

Cena Sociale

La cena sociale si terrà il 5 Ottobre presso Palazzo Guidi a S. Ermete di Santarcangelo di Romagna (Rimini) in Via Guidi, 195. Il costo della cena è di euro € 50,00, da versare seguendo le istruzioni riportate nella scheda di iscrizione

Sistemazione alberghiera

Sono state stipulate convenzioni con alcuni hotels. Per informazioni consultare il sito www.solesalus.com

Contatti

- Per informazioni su modalità di iscrizione ed aspetti di carattere logistico/organizzativo contattare la Segreteria Organizzativa:



Congressi

Alessandra Marchi
Tel. 051 300100 int. 143 - Fax 051309477
e-mail: a.marchi@planning.it
Cell 346 039 4150

- Per informazioni sull'invio degli abstracts contattare il Comitato Scientifico:
Dott.ssa Longhi Maria, Mazzoli Davide
Tel. 0541 725139
Mail: siamoc2012@solesalus.com

Per ulteriori informazioni consultare il sito www.solesalus.com

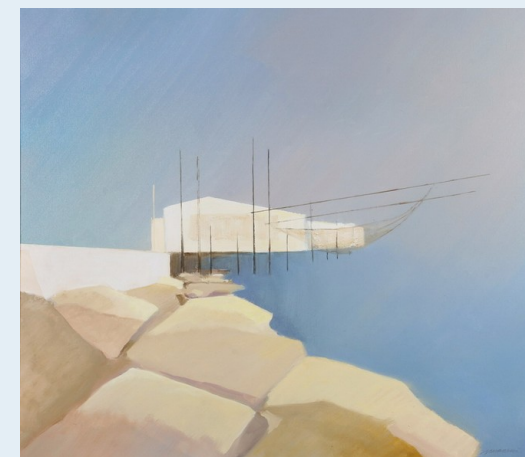
Date utili

31 Maggio 2012: termine per l'invio degli abstracts
21 Luglio 2012: comunicazione accettazione abstracts
31 Luglio 2012: termine per le iscrizioni a quota ridotta
15 Settembre 2012: termine per l'invio delle slide per la poster panic session

XIII CONGRESSO SIAMOC



Bellaria 3-6 Ottobre 2012
Palazzo dei congressi



SIAMOC
Società Italiana di Analisi
del Movimento in Clinica

Presidente del Congresso
Davide Mazzoli (Sol et Salus)

Comitato scientifico

Matteo Cioni	Andrea Merlo
Ugo Della Croce	Antonio Nardone
Andrea Giovanni Cutti	Paolo Prati
Alberto Leardini	Rita Stagni
Maria Longhi	Paolo Zerbinati

Comitato tecnico organizzativo

Simona Bertini
Irene Brancia

PRESENTAZIONE

Il XIII Congresso Nazionale SIAMOC, organizzato dall'Ospedale Privato Accreditato Sol et Salus presso il Palazzo dei Congressi di Bellaria dal 3 al 6 Ottobre 2012, rappresenterà un appuntamento in cui si incontreranno Clinici e Ingegneri per un momento importante di confronto e scambio culturale interdisciplinare. La società scientifica SIAMOC infatti ha contribuito in maniera considerevole, fin dalla sua nascita, al progressivo avvicinamento tra Medicina e Bioingegneria e proprio l'evoluzione di questa integrazione ha permesso di comprendere appieno le potenzialità delle tecnologie biomediche quale strumento avanzato applicato in medicina riabilitativa.

Il Congresso SIAMOC nazionale avrà quest'anno come tema centrale l'Analisi del Movimento quale rilevante strumento diagnostico e valutativo nel progetto riabilitativo del paziente con cerebrolesione acquisita. L'obiettivo principale della Conferenza sarà la piena comprensione delle potenzialità delle tecnologie biomediche in medicina riabilitativa.

In questo contesto si inseriscono anche i due Corsi Pre-Congressuali del 3 Ottobre 2012: il primo sarà su "La valutazione clinica e strumentale delle deformità statiche/dinamiche nel paziente cerebroleso: dal processo decisionale al trattamento"; il secondo su "La riabilitazione Robotica dell'arto superiore come strumento di valutazione e trattamento".

A chi è rivolto l'evento

Il Congresso è indirizzato ai professionisti che operano nel settore clinico e di ricerca in ambito riabilitativo e dello studio del movimento: medici riabilitatori, chirurghi ortopedici, terapisti della riabilitazione, tecnici ortopedici, ingegneri esperti in biomeccanica e riabilitazione, laureati in scienze motorie.

PROGRAMMA

3 Ottobre 2012

8.30 Registrazione corsi pre-congressuali

9.00-13.30 Corso pre-congressuale N° 1

sede: Palazzo dei congressi - Bellaria

La valutazione clinica e strumentale delle deformità statiche e dinamiche nel paziente cerebroleso: dal processo decisionale al trattamento

Paolo Zerbinati (Milano), **Stefano Carda** (Switzerland),

Maria Longhi (Rimini), **Davide Mazzoli** (Rimini)

9.00-13.30 Corso pre-congressuale N° 2

sede: Palazzo dei congressi - Bellaria

La riabilitazione Robotica dell'arto superiore come strumento di valutazione e trattamento

Franco Molteni (Lecco), **Federico Posteraro** (Pisa),

Marco Caimmi (Lecco), **Mateo Malosio** (Milano)

14.00 Registrazione partecipanti congresso

16.00 Saluto Autorità

16.30 Presentazione Congresso (Alberto Leardini, Mazzoli Davide)

17.00 Lettura magistrale:

Nuovi approcci per la valutazione e il recupero delle funzioni motorie

Silvestro Micera (Pisa)

17.45 Cocktail di benvenuto

4 Ottobre 2012

■ **Gait Analysis nel paziente con cerebrolesione**

9.00 Lettura magistrale:

Functional and biomechanical efficacy of ankle foot orthosis

Jaap Harlaar (Amsterdam)

9.45 Comunicazioni Orali

10.45 Coffee break

11.00 Poster Panic Session

11.30 Sessione Poster (Sessione Metodologica)

12.45 Lunch

■ **La chirurgia funzionale nel paziente cerebroleso**

13.45 Lettura magistrale:

Gait Analysis and neuro-orthopaedics in upper motor neuron syndrome

Mary Ann E Keenan (Philadelphia)

14.30 Comunicazioni Orali

15.30 Coffee Break

15.45 Poster Panic Session

16.15 Sessione Poster (Sessione Clinica)

17.30 Aggiornamento sulla Consensus Conference

Maria Grazia Benedetti (Bologna)

5 Ottobre 2012

■ **Trattamento della spasticità e modificazioni funzionali**

9.00 Lettura magistrale:

Gait analysis in the decision making of the spasticity treatment with botulinum toxin

Sara Mulroy (Los Angeles)

9.45 Comunicazioni Orali

11.15 Coffee break

11.30 Comunicazioni Orali

12.30 Workshop: le aziende incontrano i clinici

13.15 Lunch

■ **Movements disorders**

14.15 Lettura magistrale:

Fenomenologia dei disturbi del movimento ipercinetici

Alberto Albanese (Milano)

15.00 Comunicazioni Orali

16.30 Tavola Rotonda

Accreditamento professionale dei laboratori: l'appropriatezza, l'efficacia e la qualità tecnico-professionale

17.30 Assemblea Generale soci SIAMOC

20.30 Cena sociale

6 Ottobre 2012

■ **Applicazioni cliniche delle misure di postura e di movimento**

9.00 Lettura magistrale:

Applicazioni dell'analisi della postura in riabilitazione

Antonio Nardone (Pavia)

9.45 Comunicazioni Orali

10.45 Coffee Break

11.00 Lettura magistrale:

Indici sintetici per la valutazione di prove di Gait Analysis

Manuela Galli (Milano)

12.30 Compilazione questionario ECM

17.45 Cerimonia di chiusura con assegnazione dei Premi societari